

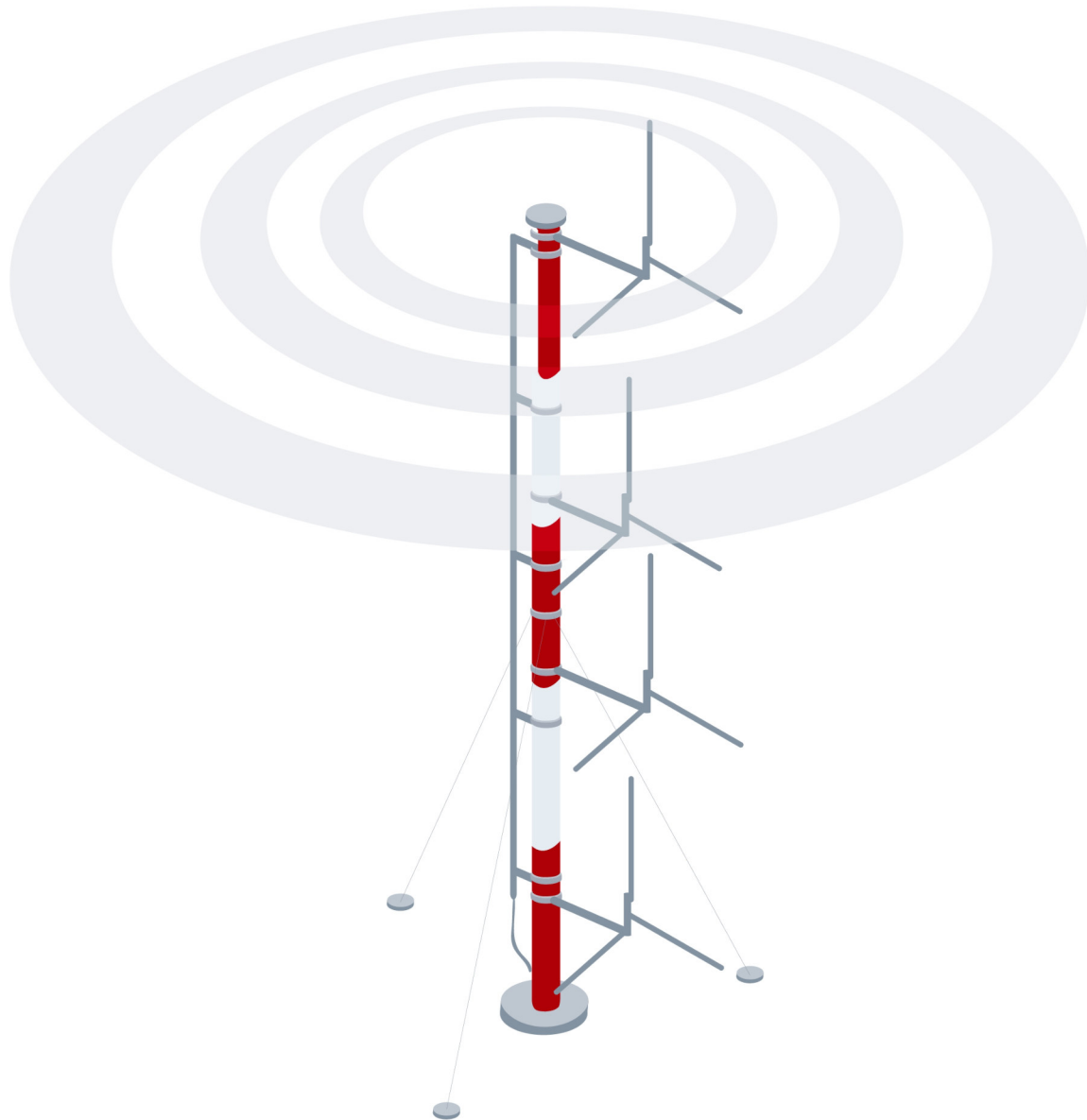


Die Leitstelle erhält  
eine Warninformation  
(z.B. Unwetter, Hoch-  
wasser, Brand etc.)





Die Leitstelle versendet  
eine Cell Broadcast  
Warnung über das  
Modulare Warnsystem



Über die Mobilfunknetze  
wird die Warnung an die  
empfangsfähigen  
Handys im betroffenen  
Gebiet versendet





Eine Liste empfangsfähiger  
Handys finden Sie unter  
[bkk.bund.de/cellbroadcast](https://www.bkk.bund.de/cellbroadcast)



Bei Cell Broadcast ist keine zusätzliche App erforderlich - die Warnung kommt als Textnachricht direkt auf das empfangsfähige Handy